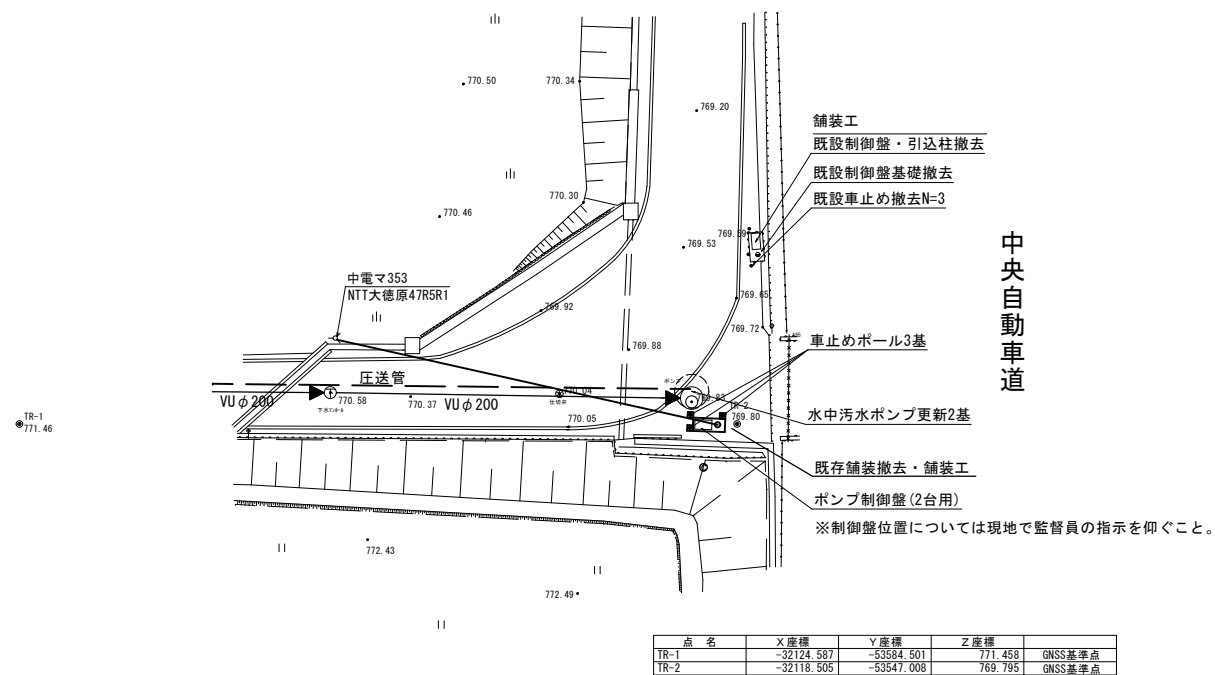


計画平面図 Scale=1:200



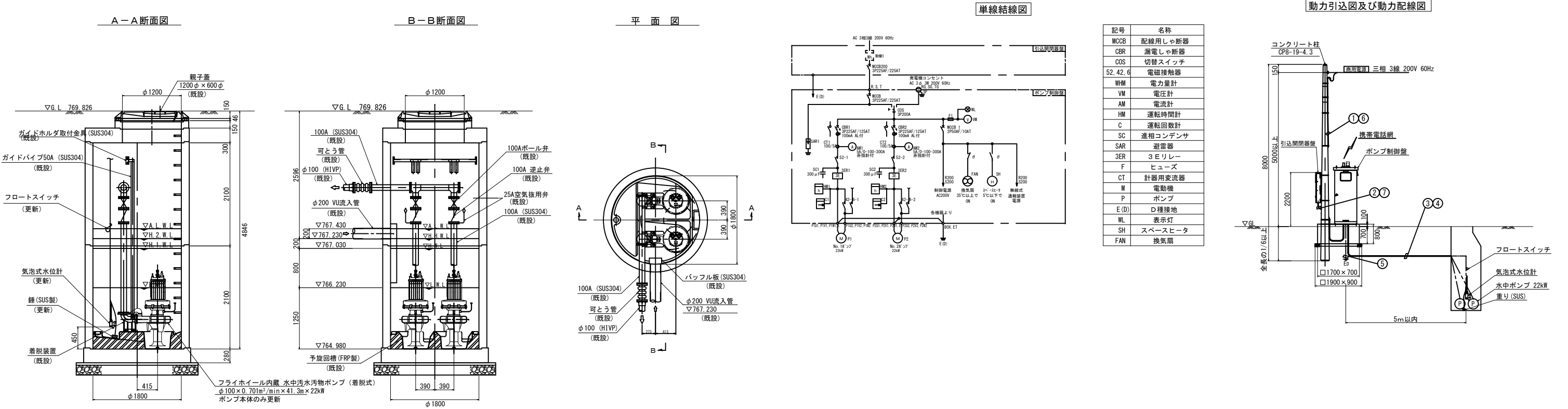
| 点 名 | X座標 | Y座標 | Z座標 | |
|------|------------|------------|---------|---------|
| TR-1 | -32124.587 | -53584.501 | 771.458 | GNSS基準点 |
| TR-2 | -32118.505 | -53547.008 | 769.795 | GNSS基準点 |

| | | | |
|---------------|-----|--------------------------|----------|
| 令和 8 年度 | | 公共下水道事業 マンホールポンプ機更新工事 | |
| 番号 | 1/3 | 計画平面図 | 縮尺 1:200 |
| 駒ヶ根市 中央道西ポンプ場 | | | |
| 市長 | 課長 | 照査 | 設計 |
| 駒ヶ根市役所 | | | |
| 設計会社 | | 管理技術者 | |
| | | 照査技術者 | |
| 測量会社 | | 主任技術者 | |
| 調査会社 | | 主任技術者 | |

構造詳細図(1)

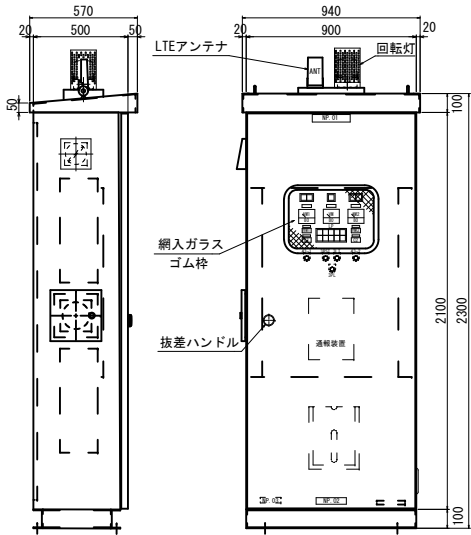
NB2600301 S=1:40

NB2600302 S=1:20



2130-3071-01 駒ヶ根市中央道西マンホールポンプ更新
CWF100(-PG)-22kW
SER1800Z

ポンプ制御盤
(参考図)



| | |
|-------|-----------------------|
| NP_01 | ポンプ場名 |
| NP_02 | 名称板 |
| NP_03 | 図面番号/製造年月/製造番号/製造メーカー |
| AM1 | No.1ポンプ |
| VM | 電圧計 |
| AM2 | No.2ポンプ |
| 43-1 | No.1ポンプ 手動切-自動 |
| 43-2 | No.2ポンプ 手動切-自動 |
| 3RST | 故障復帰 |
| 3LT | ランプテスト |
| 3PL | 回転灯停止 |
| HM1_2 | 運転時間計 |



| | | | | |
|-------------|------------|------------|------------|-----------|
| No.1 過負荷 | No.1 過電 | No.1 過水 | No.1 過熱 | 異常 減水 |
| No.2 過負荷 | No.2 過電 | No.2 過水 | No.2 過熱 | 水位計 故障 |

配線表

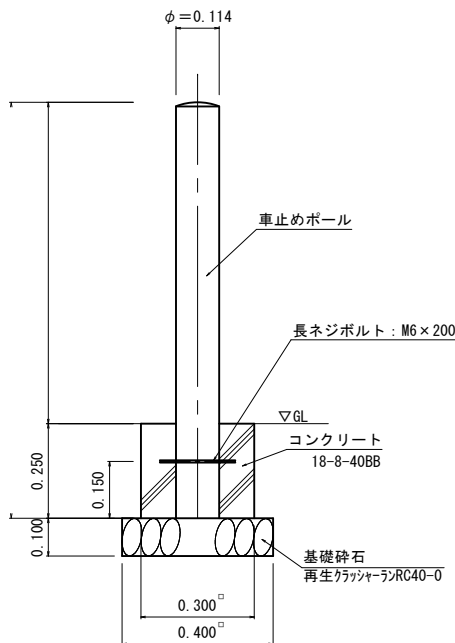
| No. | 自 | 至 | 電 線 | 電 線 管 | |
|-----|---------------|----------|---|-------|--------|
| | | | | 露 出 | 埋 設 |
| ① | 動力引込点 (200V) | 引込開閉器盤 | VVR100mm ² ×3心×1 | PE70 | — |
| ② | 引込開閉器盤 (200V) | ポンプ制御盤 | VVR100mm ² ×3心×1 1V22mm ² ×1 | PE82 | FEP80 |
| ③ | ポンプ制御盤 | No.1ポンプ | 動力 2PNCT14mm ² ×4心×1 | — | FEP65 |
| | | | 2PNCT14mm ² ×3心×1 | | |
| | | | 2PNCT2.0mm ² ×1心×1 | | |
| | | No.2ポンプ | 過熱 2PNCT1.25mm ² ×2心×1 | — | FEP65 |
| | | | 動力 2PNCT14mm ² ×4心×1 | | |
| | | | 2PNCT14mm ² ×3心×1 | | |
| ④ | ポンプ制御盤 | 気泡式水位計 | 専用チューブ×1 | — | FEP30 |
| ⑤ | ポンプ制御盤 | フロートスイッチ | VCTFK0.75mm ² ×3心×1 | — | HIVE16 |
| | | 接地棒(動力) | 1V22mm ² ×1 | — | — |

2130-3071-01 駒ヶ根市中央道西マンホールポンプ更新
22kW-60Hz (並列交互)

| | | | |
|---------------|-----|-------------------------|----------|
| 令和 8 年度 | | 公共下水道事業 マンホールポンプ更新工事 | |
| 番号 | 2/3 | 構造詳細図(1) | 縮尺 B20 示 |
| 駒ヶ根市 中央道西ポンプ場 | | | |
| 市長 | 課長 | 照査 | 設計 |
| 駒ヶ根市役所 | | | |
| 設計会社 | | 管理技術者 | |
| 測量会社 | | 照査技術者 | |
| 調査会社 | | 主任技術者 | |

構造詳細図(2)

車止めポール S=1:10



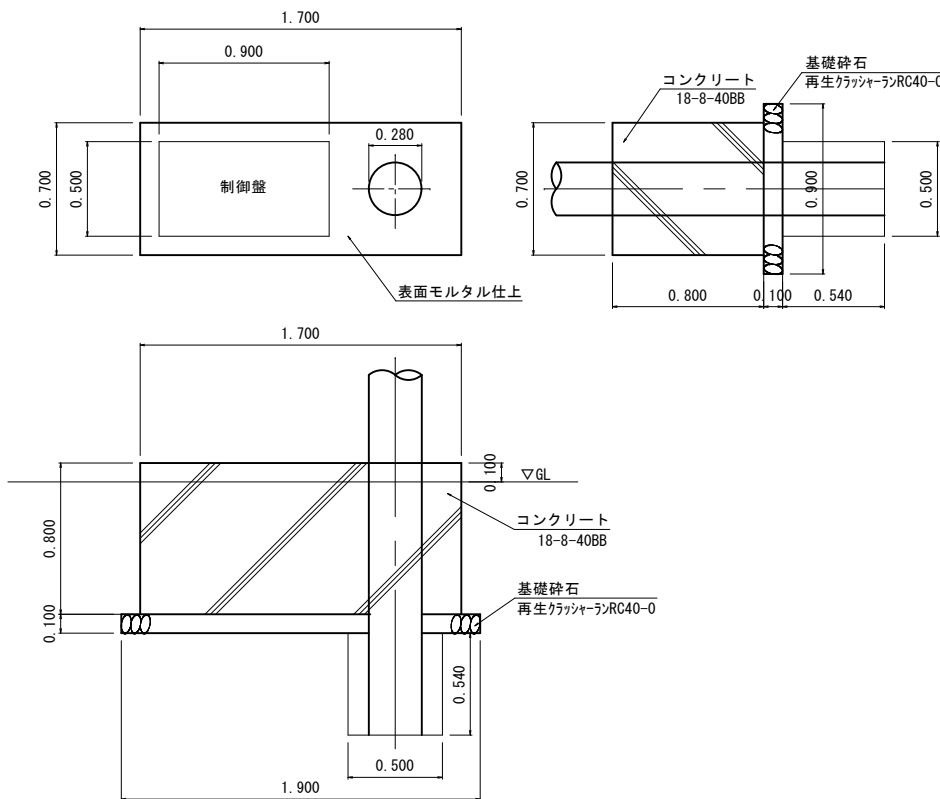
車止めポスト 材料表

| 名 称 | 規 格 | 単位 | 数量 | 摘 要 |
|----------|---------------------------|----|------|-----|
| 車止めポール設置 | | 基 | 10 | |
| コンクリート | 18-8-40BB | m3 | 0.20 | |
| 型 枠 | 一般型枠 | m2 | 3.00 | |
| 基礎材(砕石) | 再生クラッシャーランRC40-0 t=100 | m2 | 1.60 | |
| 基面整正 | | m2 | 1.60 | |

10基当り

制御盤・引込柱基礎工

S=1:20

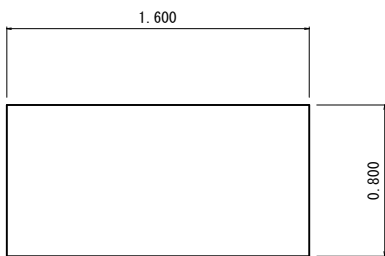


制御盤・引込柱基礎 材料表

| 名 称 | 規 格 | 単位 | 数量 | 摘 要 |
|-----------|------------------|----|-------|-----|
| コンクリート | 18-8-40BB | m3 | 0.903 | |
| 仕上材(モルタル) | | m2 | 1.158 | |
| 型 枠 | 一般型枠 | m2 | 3.840 | |
| 基礎材(砕石) | 再生クラッシャーランRC40-0 | m3 | 0.165 | |
| 基面整正 | | m2 | 1.71 | |

既設基礎撤去工 S=1:20

平面図

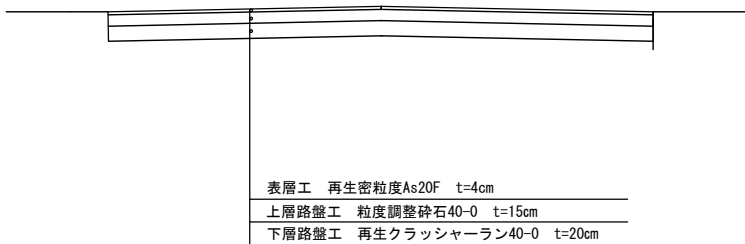


側面図



標準断面図

Scale = Free



| | | | |
|---------------|-------|--------------------------|-------|
| 令和 8 年度 | | 公共下水道事業 マンホール部シブ場整備工事 | |
| 番号 | 3/3 | 構造詳細図(2) | 縮尺 図示 |
| 駒ヶ根市 中央道西ポンプ場 | | | |
| 市長 | 課長 | 照査 | 設計 |
| 駒ヶ根市役所 | | | |
| 設計会社 | 管理技術者 | | |
| | 照査技術者 | | |
| 測量会社 | 主任技術者 | | |
| 調査会社 | 主任技術者 | | |